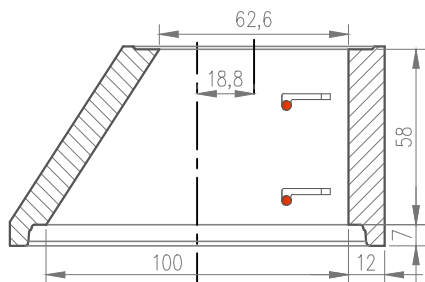
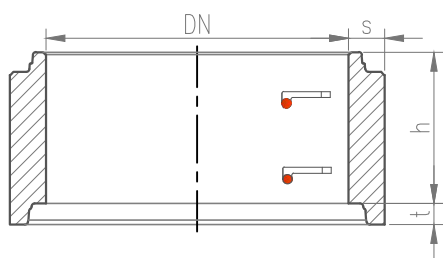


STUDNIA BETONOWA Ø1000mm

ZWĘŻKA 1000/625mm

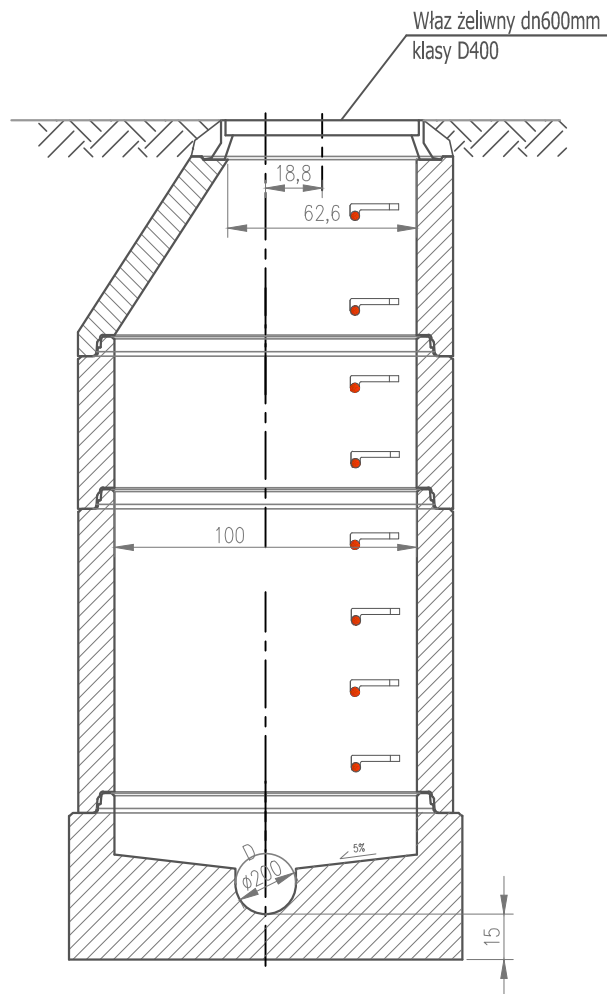
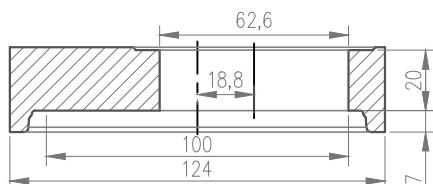


KRĄG Ø1000mm



TYP	DN [mm]	h [mm]	t [mm]	s [mm]	Masa [kg]
Ks 1000/250	1000	250	70	120	250
Ks 1000/500	1000	500	70	120	500
Ks 1000/750	1000	750	70	120	750
Ks 1000/1000	1000	1000	70	120	1000

PŁYTA PRZYKRYWOWA 1000/625mm



1. Dennica monolityczna w systemie z betonu samozagęszczalnego SCC od C35/45 do C60/75
2. Zwieńczenie studni zwężką.
3. Nasiąkliwość do 5%
4. Wodoszczelność W8
5. Mrozoodporność F-150
6. Odporność chemiczna - klasa ekspozycji do XA1
7. Przejścia szczelne w dennicy zintegrowane, wykonywane w jednym cyklu produkcyjnym.
8. Stopnie złączowe żeliwne typ S
9. Połączenie elementów na uszczelki gumowe samosmarujące zgodnie z normą PN-EN 681-1
10. Właz z żeliwa szarego lub sferoidalnego D400 spełniający wymagania normy PN-EN 124:2000
11. Pozostałe parametry zgodnie z normą PN-EN 1917:2004.
12. Rzędność włazu studzienki należy dostosować do poziomu nawierzchni

Obiekt: Budowa kanalizacji sanitarnej na os. "Noclegi"

Adres: 43-460 Wisła ul. Noclegi

Nazwa rys.: **Studzienka kanalizacyjna betonowa dn1000mm**

Projektował: mgr inż Jacek Hyrnik
upr. nr 149/91 i 305/94 B-B

Sprawdził: mgr inż Janina Korcz
upr. nr 47/93

Skala: ---

Branża: IS
Data: 03.2022r.

Inwestor: Gmina Wisła
43-460 Wisła Plac B.Hoffa 3

Rys. nr 2.6